

# Installation BridgePaar

---

Die Installation von BridgePaar erfolgt mit dem gelieferten SetupBridgePaar.exe Programm. Bevor Sie dieses aufrufen, halten Sie den Namen der Datenbankinstanz bereit, die Sie für das BridgePaar Programm verwenden wollen. Im allgemeinen, bei benannten Instanzen setzt sich der Name aus

<Rechnername>\<Instanz> zusammen, als Beispiel: HOME-PC1\SQLExpress

Sie können das insofern verifizieren, in dem Sie das SQL Server Managementstudio (SSMS) aufrufen und versuchen sich mit dieser Instanz zu verbinden.

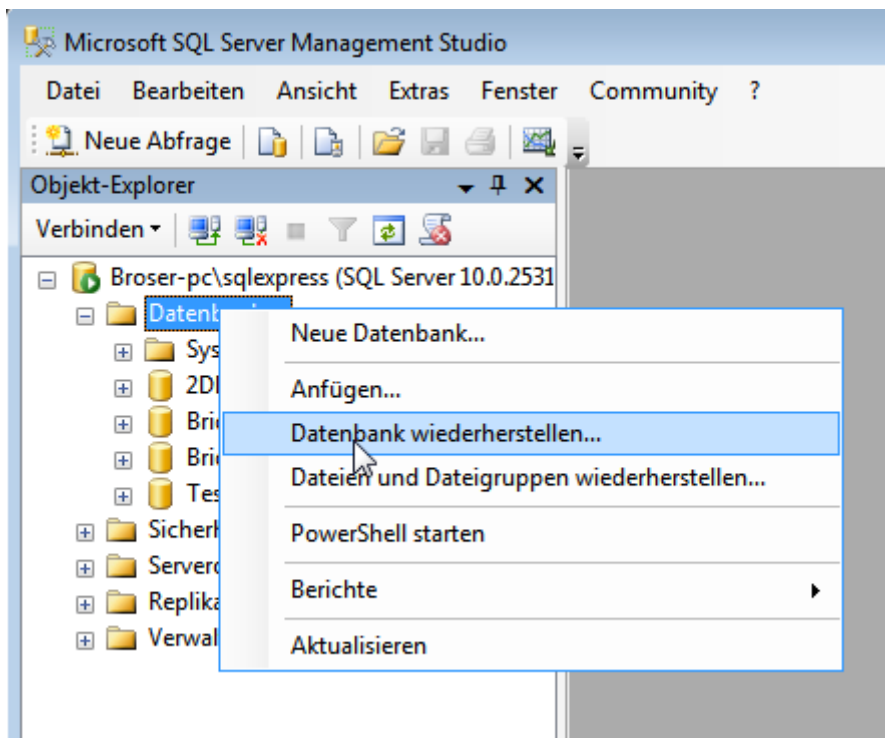


Wenn das funktioniert, können Sie das SetupBridgePaar.exe starten, das muß mit Administratorrechten erfolgen.

Im Zuge der Installation müssen Sie zwei Werte angeben, nämlich erwähnte Datenbankinstanz und den Installationspfad, für diesen können Sie den vorgeschlagenen Wert verwenden.

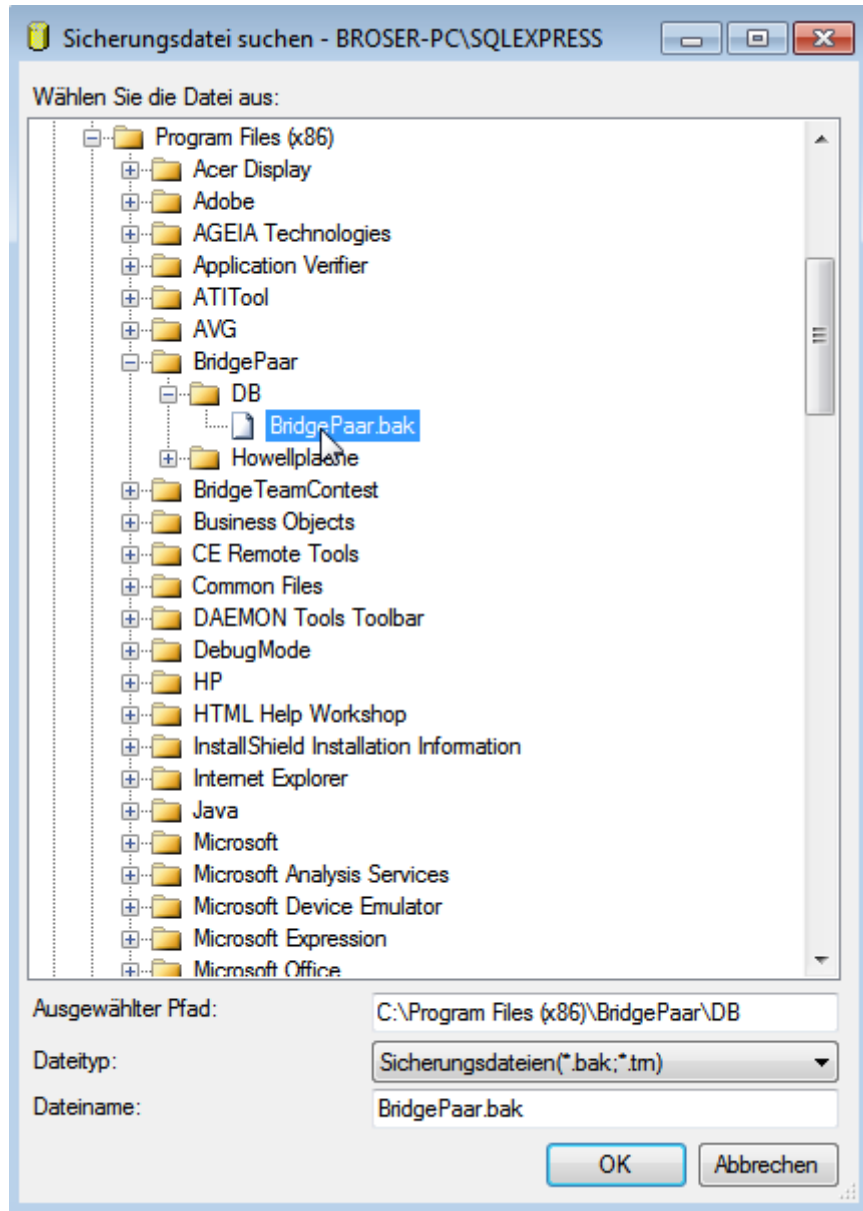
Der Datenbankname BridgePaar ist vorgegeben, diesen können Sie nicht ändern.

Nach erfolgreicher Installation, muß noch die BridgePaar Datenbank erzeugt werden. Das geschieht durch eine Wiederherstellung einer Sicherung. Dazu rufen Sie bitte das SSMS auf, verbinden sich mit der Instanz und rufen im Datenbank Ordner (rechte Maustaste) **Datenbank wiederherstellen** oder **Restore**, je nach (Sprach)version, auf.

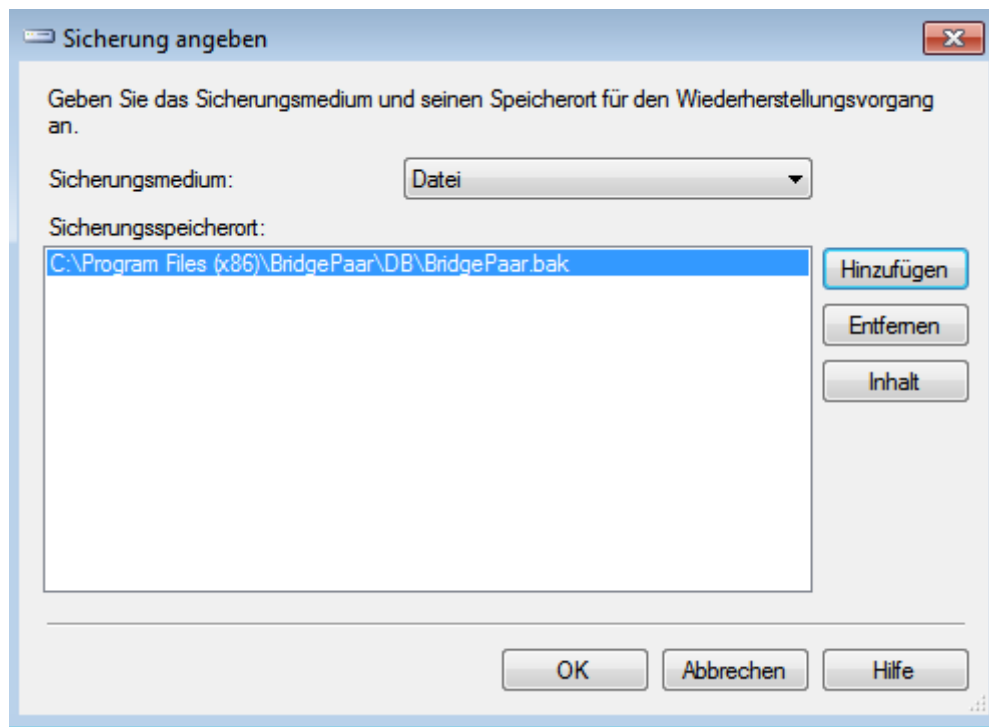


Geben Sie bitte von Medium an und wählen Sie die Datei BridgePaar.bak aus diesem Verzeichnis:

<InstallationsPfad>\BridgePaar\DB

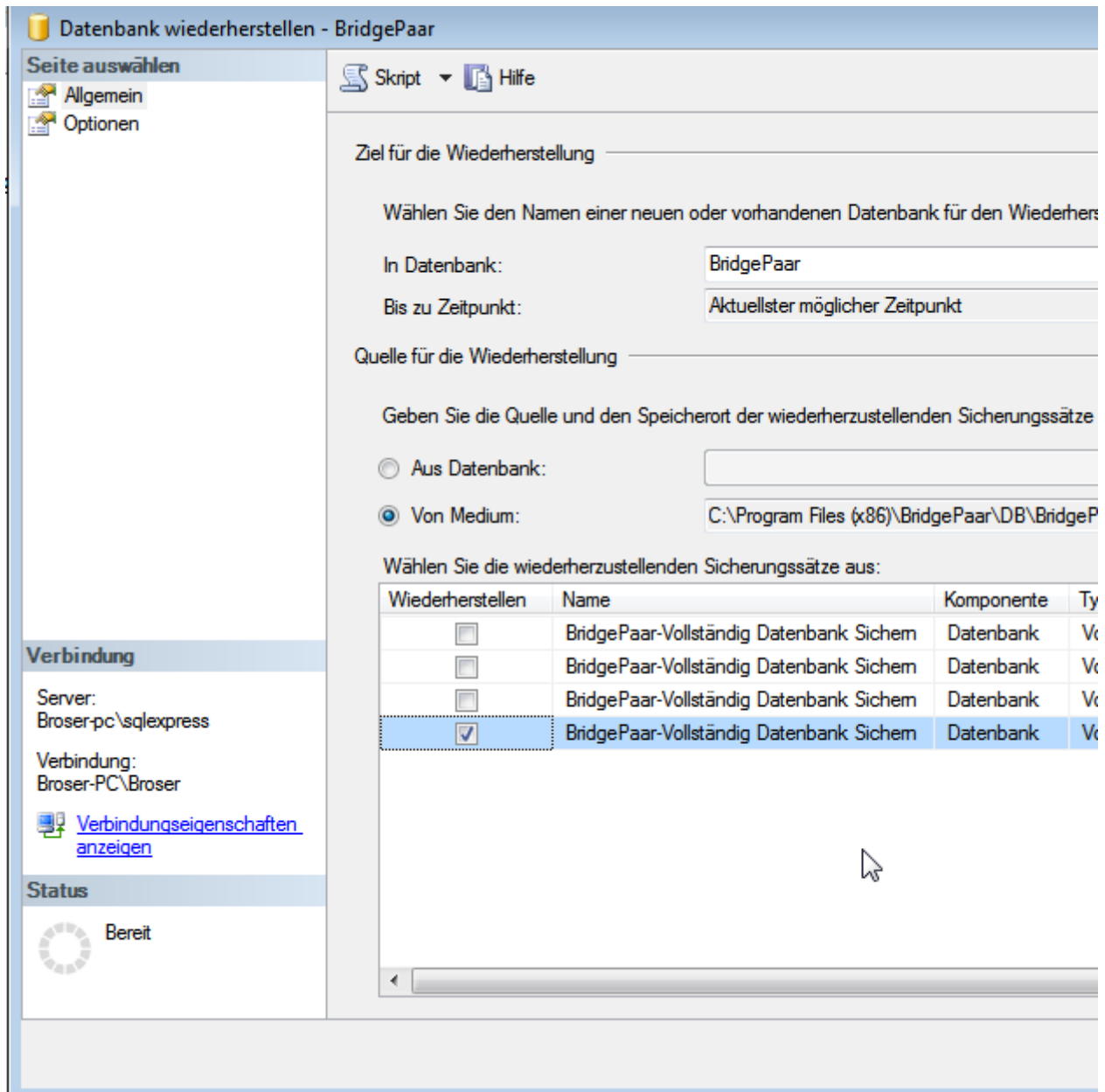


Dann Hinzufügen



Wählen Sie die letzte Sicherung und geben Sie als Datenbankname BridgePaar ein.

Achtung: In dem aktuell geliefertem backup ist nur eine Version enthalten, bitte diese auswählen!



Nach dem erfolgreichen Wiederherstellen, könnten Sie jetzt probieren das Programm aufzurufen.

